

Aide-Mémoire pour la pose des matelas

D'abord, vous devez savoir qu'il y a 3 types de matelas.

Les bumpers



Les gros matelas



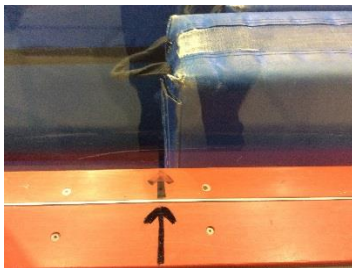
Les petits matelas



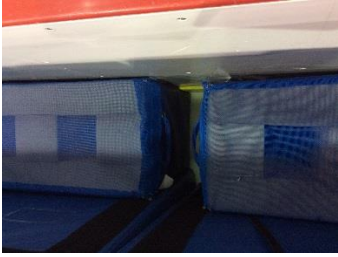
Voici maintenant les différentes étapes pour la pose des matelas (prenez note que ces étapes sont identiques pour les 2 virages):

Étape 1

-Pour les **bumpers**, vous devez commencer la pose vers la fin du virage, là où il y a une petite flèche noire dessinée sur le bord de la bande.



-À partir de là, vous placez **17 bumpers** en allant vers le virage à environ 5 cm de distance les uns des autres



Étape 2

-Placez un chariot de **gros matelas** là où commencent les bumpers. Placez-les devant les bumpers et vers le virage.

Étape 3

-Placez un chariot complet de **petits matelas** en double à partir de là où commencent les bumpers en allant vers la ligne rouge.



Étape 4

-Placez des **petits matelas** à partir de là où terminent les **gros matelas** jusqu'à la petite ligne rouge (ligne des buts au hockey) minimum. Là où il y a des bumpers, mettre seulement une épaisseur de petits matelas et là où les bumpers se terminent, placez les petits matelas en double.

Vue globale du début virage et de la fin du virage



Aide-Mémoire pour le retrait des matelas

Pour le retrait des matelas, c'est plus simple. On prépare des piles de 10 matelas en même temps de faire un tas de bumpers et de sortir les chariots.

Retrait de bumpers

Pour le retrait des bumpers, vous pouvez utiliser 3 chariots différents :

En bois (1):



Avec tape rouge (3) :



En cage (1) :



Sur le chariot avec tape rouge et en bois, il faut mettre 12 bumpers, 6 de chaque côté.

Sur le chariot en cage, il faut mettre 10 bumpers, 5 de chaque côté

Retrait de petits matelas

Utilisez des chariots standards. Il faut mettre 10 petits matelas par chariots.



Retraits de gros matelas

Il y a 3 chariots avec tape rouge. Les 2 restants servent pour les gros matelas. Encore une fois, il faut placer 10 matelas par chariots

